

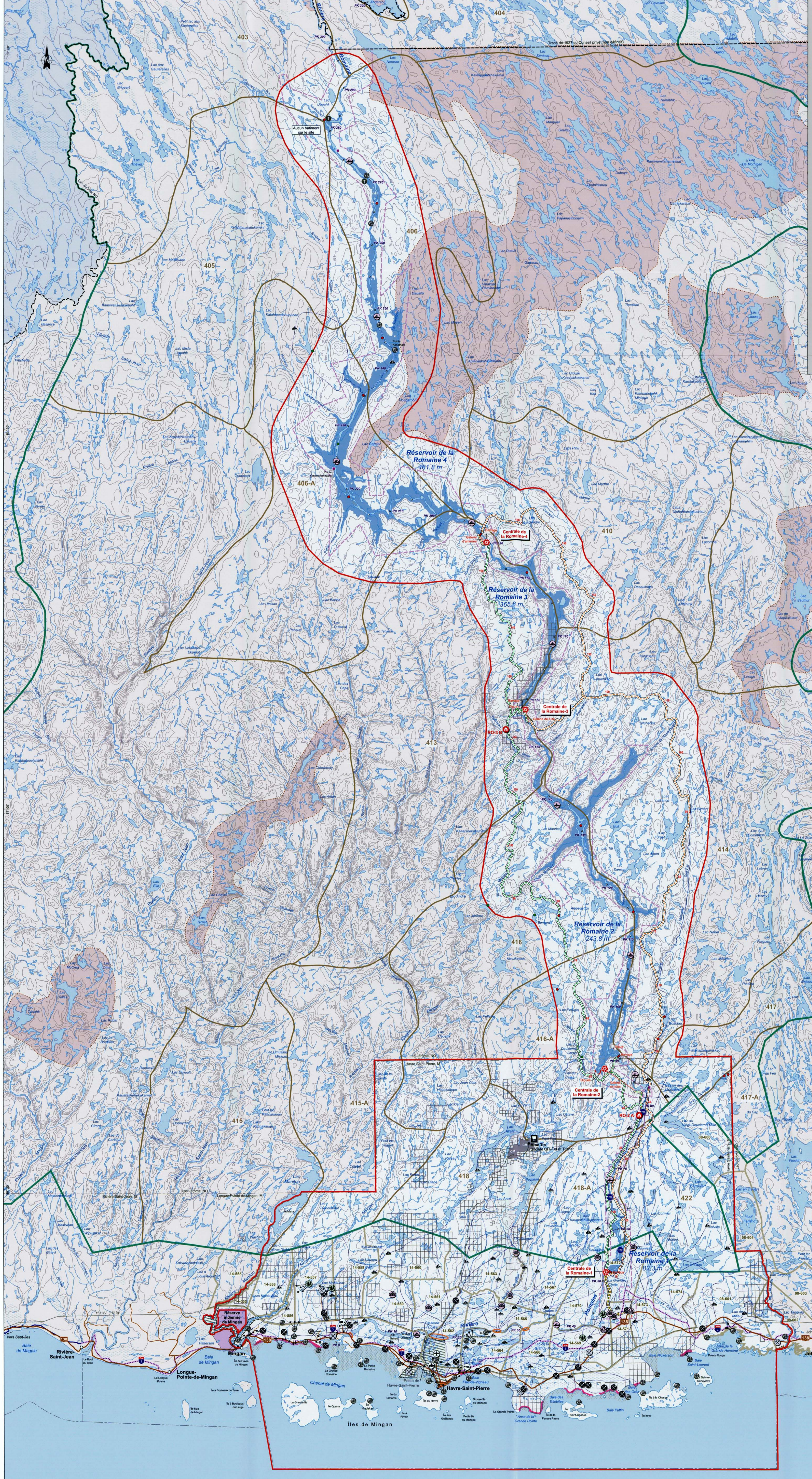
Sources : Base : BNDT, 1 : 250 000, feuilles 12L, 12M, 22J et 22P, 1976 à 1995
© De l'Agence de l'Énergie du Québec, reproduit avec la permission de RNCAN
Ministère des Ressources naturelles et de la Faune, Québec
Hydro-Québec

Inventaire : Nové Environnement inc., 2005

Cartographie : Nové Environnement inc. et Roche Lée
Fichier : 0344_rn_015_c3-5_060331.fr11

0 2,25 4,5 6,75 km
MTM, fuseau 5, NAD83
Équidistance des courbes : 50 m

Mars 2006



- Espace de villégiature, loisirs et tourisme**
- Chalet de villégiature (bail du MRNF)
 - Abri sommaire (bail du MRNF)
 - Zone de villégiature (chalets en propriétés privées et publiques)
 - Occupation sans droit (terres du domaine public)
 - Relais ou refuge de motoneige
 - Circuit de canot-camping
 - Sentier provincial de motoneige
 - Autre parcours de motoneige
 - Principal lieu de traversée de la Romaine en motoneige
 - Lieu d'amersage d'hydravion
 - Aire propice au développement de pourvoirie
- Espace archéologique**
- Site ou concentration de sites archéologiques connus
- Espace utilisé par les Innus (Montagnais)**
- Réserve indienne
 - Réserve à castors
 - Terrain de piégeage
 - Lieu de sépulture connu
- Espace utilisé pour le piégeage**
- 05-501 Terrain de piégeage enregistré
 - Camp de piégeage
- Espace minier**
- Mine
 - Concession minière
 - Claim minier
 - Zone d'exclusion des activités minières
 - Bail d'exploitation exclusif de substances minérales de surface
 - Site d'extraction de substances minérales de surface
- Espace forestier**
- Secteur de prélèvement à des fins commerciales (bois de chauffage et de sciage)
- Infrastructures**
- Aéroport
 - Hydrobase
 - Route principale
 - Route secondaire
 - Autre chemin
 - Voie ferrée
 - Poste et ligne de transport
- Limites**
- Frontière provinciale
 - Municipalité
 - Propriété privée
- Composantes du projet**
- Réservoir (niveau d'exploitation maximal)
 - PK 5 Point kilométrique de rivière
 - Centrale hydroélectrique
 - Barrage
 - Digue
 - Galerie de fuite, canal d'aménage ou galerie d'aménage
 - Campement de travailleurs
 - Variante est
 - Tracé retenu (variante ouest)
 - Tronçon entre la route 138 et RD-1
 - Zone d'étude